

PATRON OLSON POUR CONFECTION DE MASQUES

Création de Clayton Skousen & Rose Hedges

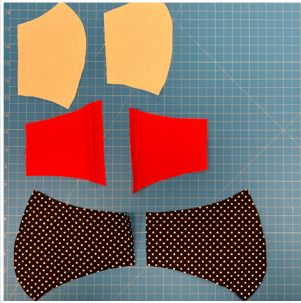
VERSION 1 || 03/23/20

Matériel nécessaire

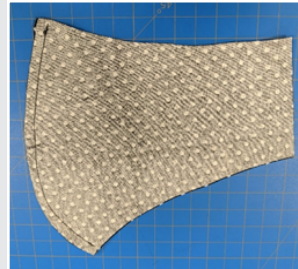


- Tissu de coton tissé serré (1/2 verge ou 1/2 mètre, c'est suffisant pour la confection de 2-3 masques)
- Fil bon à tout
- Attaches à cheveux (2)*
- Ciseaux
- Adhésif à double face pour la peau

* C'est à l'hôpital qu'on fournira les attaches à cheveux et l'adhésif à double face pour en avoir de taille ou grandeur différente.



1. À l'aide des patrons, découper une pièce de chacune des formes. Vous aurez besoin de 6 pièces en tout.



2. Placer l'une sur l'autre les pièces face 1 et face 2. Faire une couture le long du côté 3 pour les joindre ensemble.



3. Placer l'une sur l'autre les pièces bouche 1 et bouche 2. Faire une couture le long du côté 3 pour les joindre ensemble.



4. Faire un repli de 1/4 de pouce le long du côté 5 des pièces bouche 1 et bouche 2 et le maintenir en place avec une couture de haut en bas.



5. Faire un repli de 1/4 de pouce le long du côté 6 des pièces joue 1 et joue 2 et le maintenir en place avec une couture de haut en bas.



6. Faire correspondre les pièces joue 1 et bouche 1 à la ligne pointillée (7). Pour bien les joindre, faire une couture de 1 pouce sur les côtés 1 et 2, là où les deux pièces se chevauchent/se recoupent.

7. Répéter l'étape 6 pour les pièces joue 2 et bouche 2.



8. Placer les deux côtés à l'endroit ("bons côtés") du tissu l'un contre l'autre et faire une couture tout le long du contour du masque.



9. Retourner le masque à l'endroit à l'aide de l'ouverture qui se trouve au niveau de la bouche et de la joue.

ÉVITEZ de faire l'étape 10 ou 11 si les masques sont destinés à un établissement de santé.



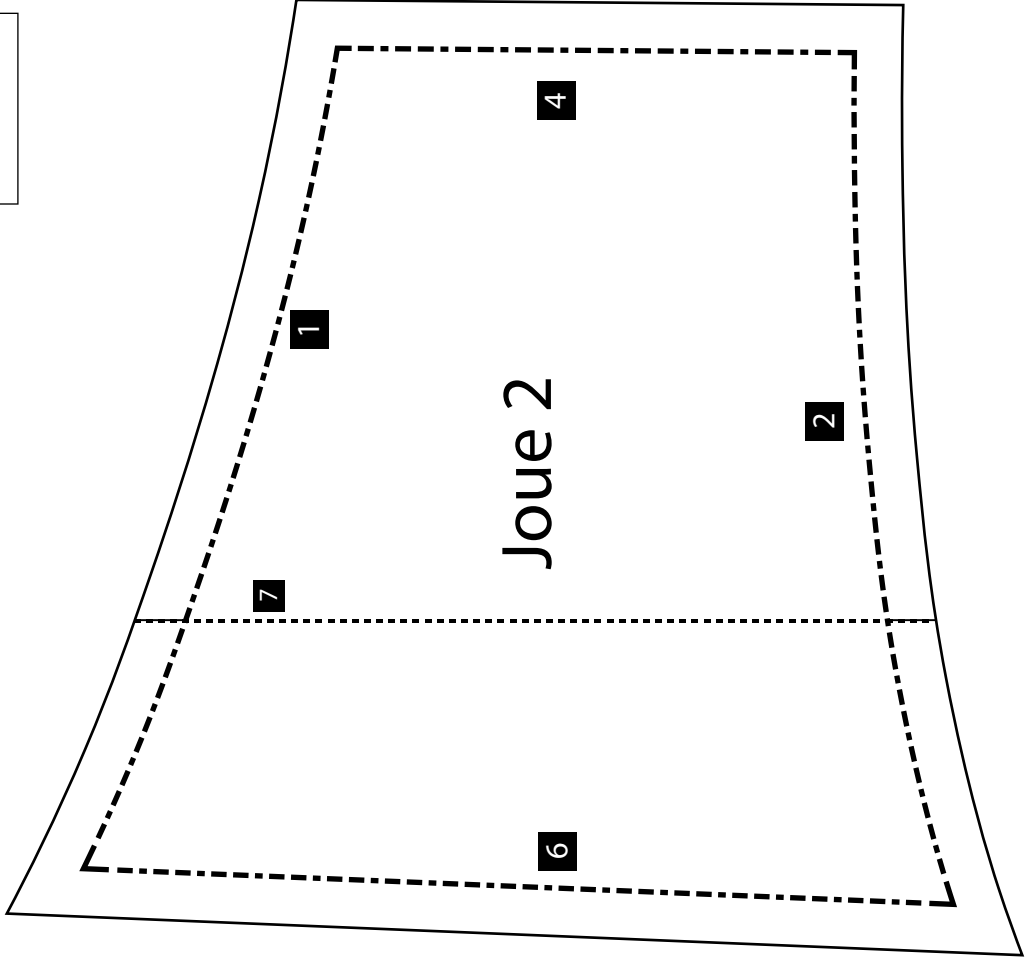
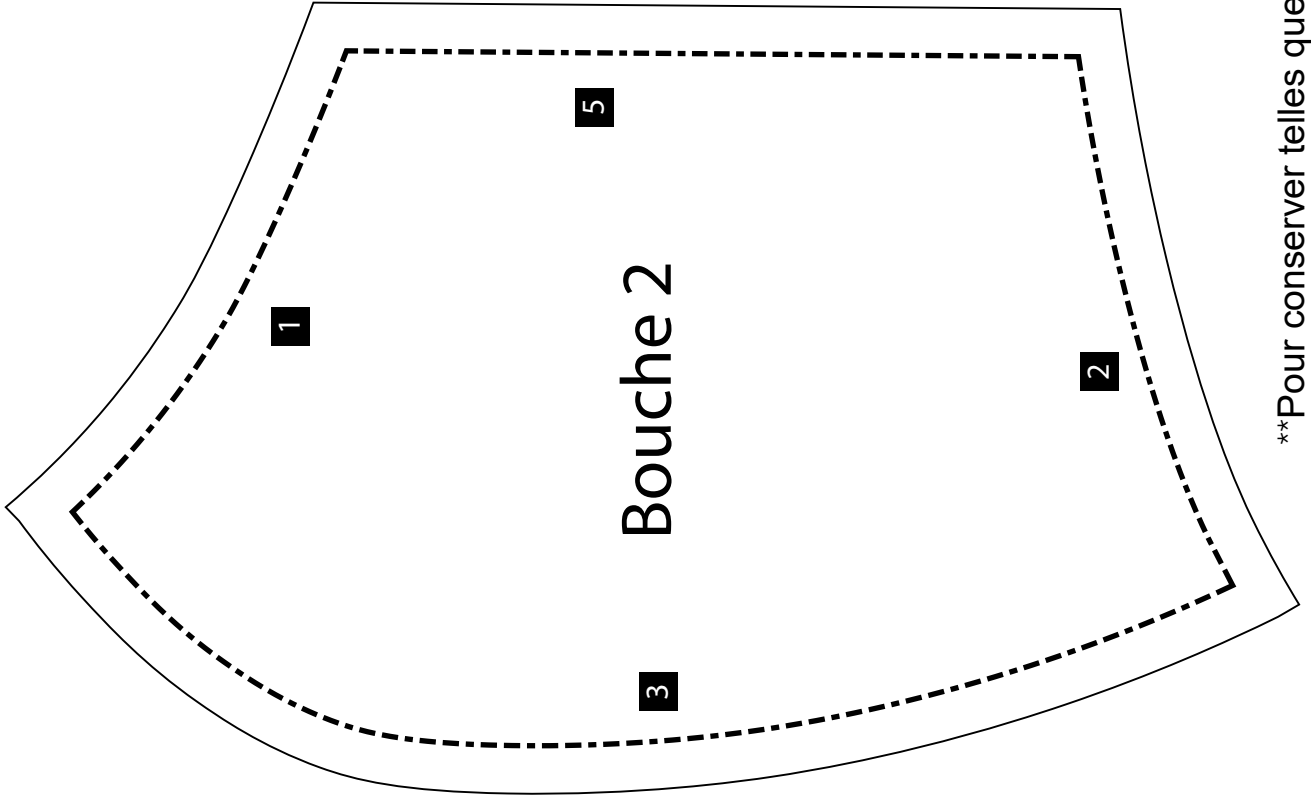
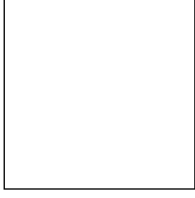
10. Pour ajouter une attache à cheveux de chaque côté du masque, replier le tissu du bout sur l'attache et la coudre en place.



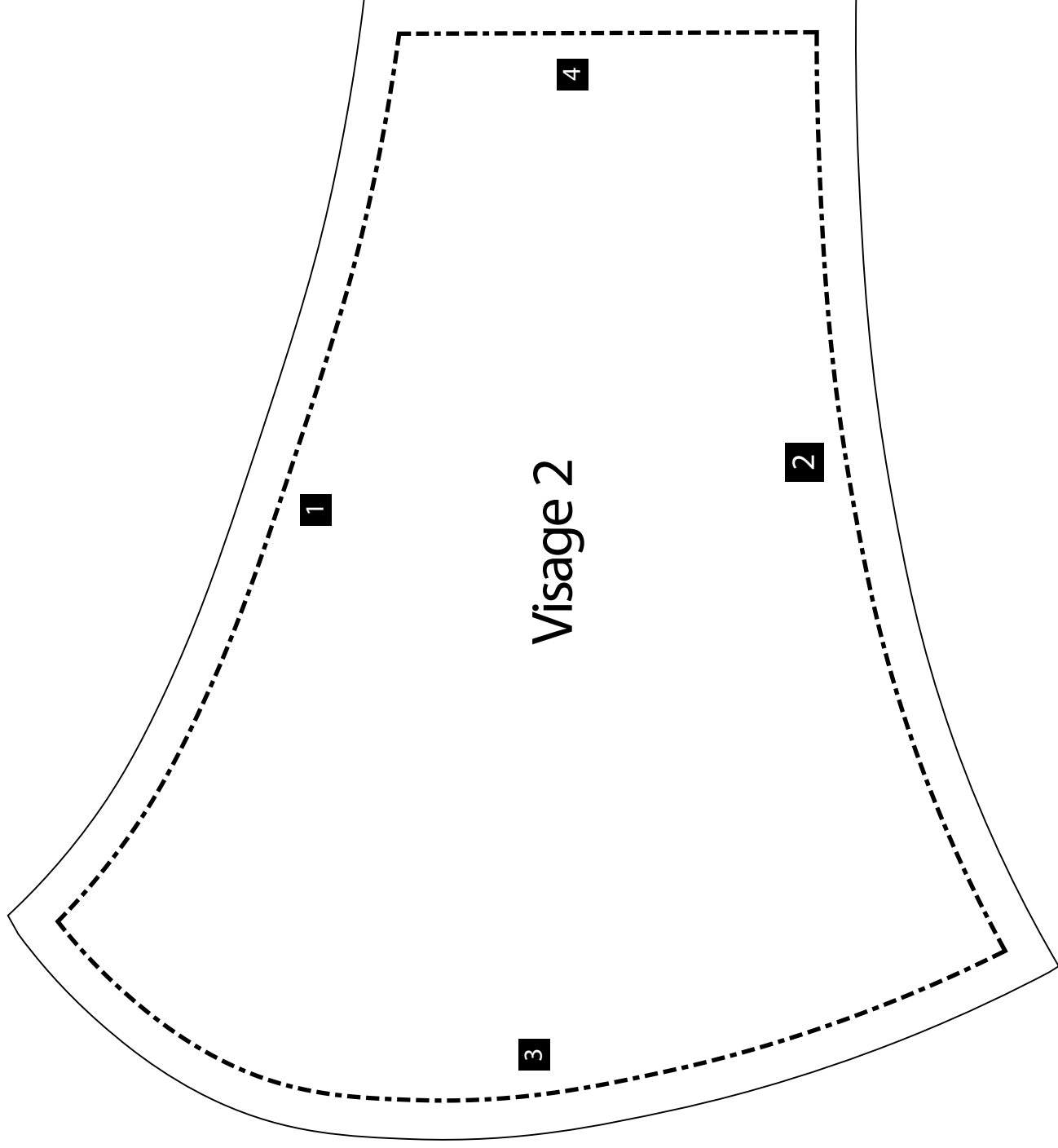
Placer l'adhésif à double face le long du contour du masque pour obtenir le degré d'étanchéité ou de protection désiré.

Patron | BOUCHE ET JOUE

1" x 1"



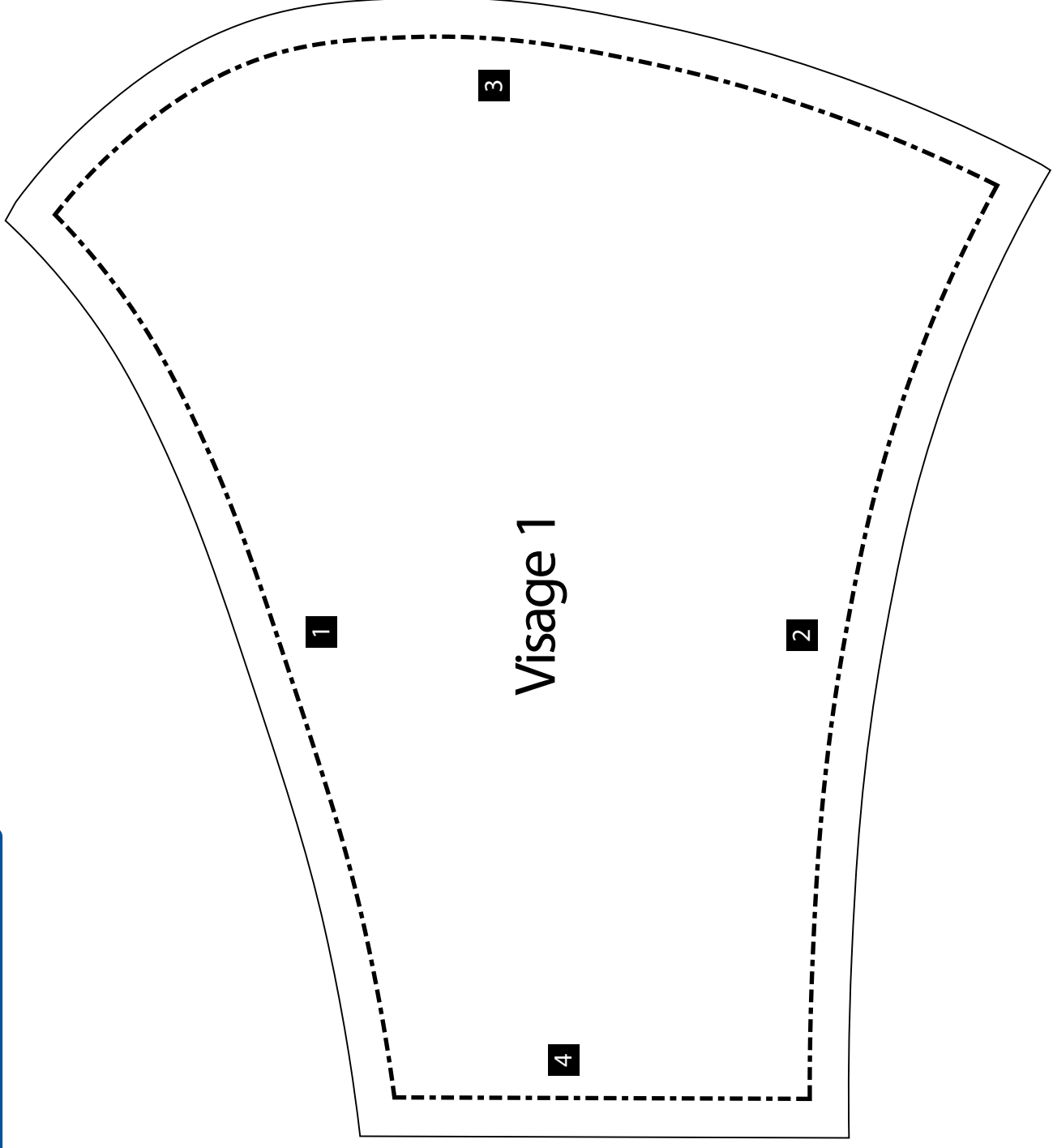
**Pour conserver telles quelles les mesures du patron, évitez de choisir la fonction auto-réglable au moment de l'impression.



1" X 1"
Carré d'essai

**Pour conserver telles quelles les mesures du patron, évitez de choisir la fonction auto-réglable au moment de l'impression.

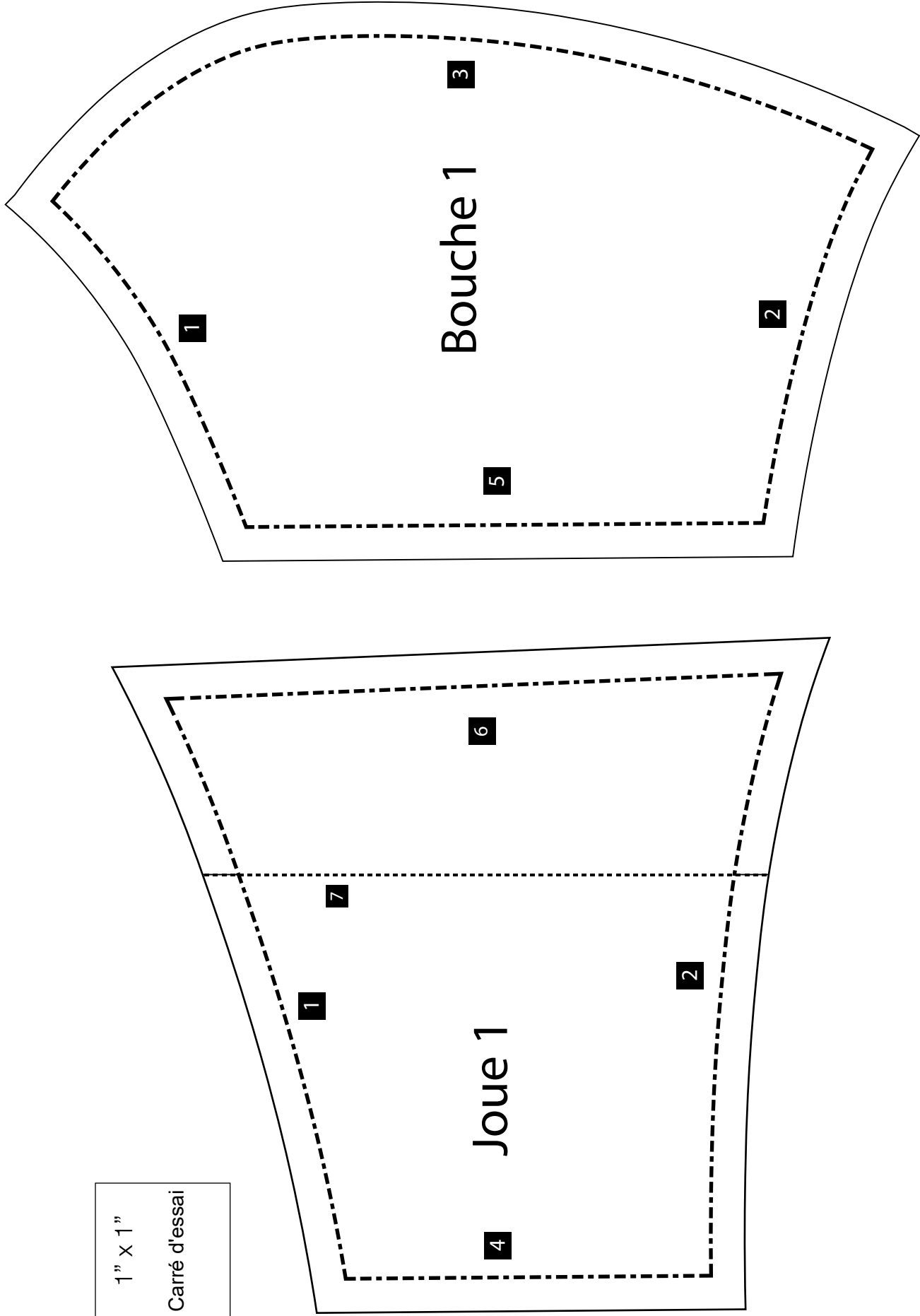
1" X 1"
Carré d'essai



**Pour conserver telles quelles les mesures du patron, évitez de choisir la fonction auto-réglable au moment de l'impression.

Patron | BOUCHE ET JOUE

1" X 1"
Carré d'essai



**Pour garder telles quelles les mesures du patron, évitez de choisir la fonction auto-réglable au moment de l'impression.